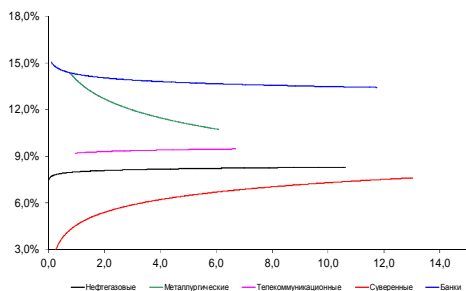
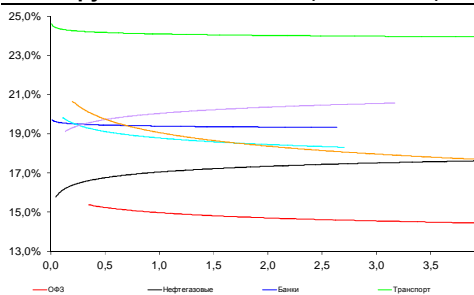


### Рынок валютных облигаций



Источник: Bloomberg

### Рынок рублевых облигаций (1-ый эшелон)



Источник: Bloomberg

### Основные индикаторы долгового рынка

	Закрытие	Изм.	Доход%
<b>Долговой рынок</b>			
10-YR UST, YTM	1,80	-6,63б.п.	↓
30-YR UST, YTM	2,34	-3,38б.п.	↓
Russia-30	102,63	0,25%	↑ 6,88
Rus-30 spread	508	0б.п.	↑
Bra-40	105,99	-0,08%	↓ 10,33
Tur-30	181,00	0,83%	↑ 4,42
Mex-34	133,99	1,61%	↑ 4,19
CDS 5 Russia	555,71	-6б.п.	↓
CDS 5 Gazprom	606	-18б.п.	↓
CDS 5 Brazil	198	-4б.п.	↓
CDS 5 Turkey	177	-7б.п.	↓
<b>Валютный и денежный рынок</b>			
			YTD%
\$/Руб. ЦБР	63,3930	-3,07%	↓ 110,0 ↑
\$/Руб.	64,8405	1,78%	↑ 6,3 ↑
EUR/\$	1,1195	-1,65%	↓ -7,5 ↓
Ruble Basket	67,6123	0,27%	↑ -5,1 ↓
<b>Imp rate</b>			
NDF \$/Rub 6M	17,16%	0,25	↑
NDF \$/Rub 12M	15,16%	-0,58	↓
NDF \$/Rub 3Y	12,86%	0,10	↑
3M Libor	0,2561	0,00б.п.	
Libor overnight	0,1199	0,12б.п.	↑
MosPrime	17,51	0б.п.	↓
1D РЕПО+свопы, млрд	236	11	↑
<b>Фондовые индексы</b>			
			YTD%
RTS	821	0,47%	↑ 3,8 ↑
DOW	17 673	-0,79%	↓ -0,8 ↓
S&P500	2 052	-0,55%	↓ -0,3 ↓
Bovespa	48 775	-1,35%	↓ -2,5 ↓
<b>Сырьевые товары</b>			
Brent spot	45,62	-1,93%	↓ -18,2 ↓
Gold	1292,74	-0,64%	↓ 8,8 ↑

Источник: Bloomberg

### Комментарий по долговому рынку, стр. 3

События прошедших выходных на Украине привели к возвращению политической неопределенности и резко изменили настрой инвесторов. Вместо покупок сегодня рынки открылись продажами, дополнительное давление оказывает возобновившееся обесценение рубля. Текущая неделя богата на макроэкономические события – пройдут заседания ФРС и ЦБР. Однако игроки будут следить за меняющимся политическим фоном, опасаясь нового раунда ужесточения санкций против России.

### Корпоративные новости, стр. 3

#### РОСНЕФТЬ размещает биржевые облигации на 400 млрд руб

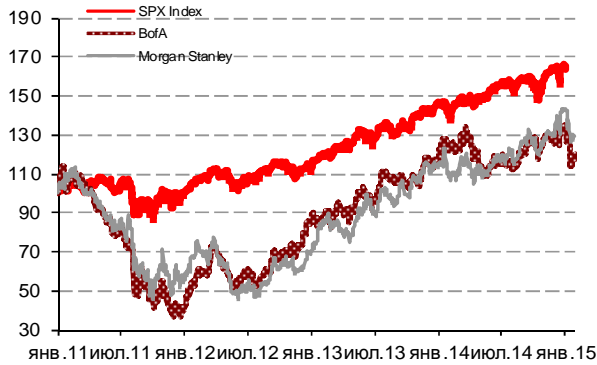
#### НОВОСТИ ВКРАТЦЕ:

- ЦБ сегодня проведет первые залоговые валютные аукционы: минимальная ставка на срок 28 дней установлена в размере 0,9178% годовых, на срок 365 дней – 1,3719%
- Банк России предложит сегодня на валютных аукционах РЕПО суммарно \$12 млрд сроками на 1 мес и 1 год
- Федеральное казначейство на следующей неделе предложит банкам \$3 млрд и 300 млрд руб

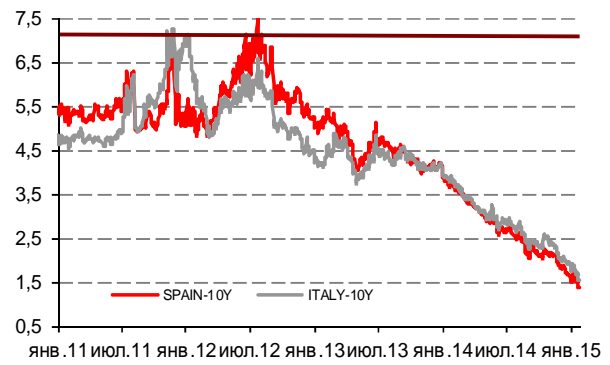
## Российский рынок

### ГРАДУСНИК КРИЗИСА

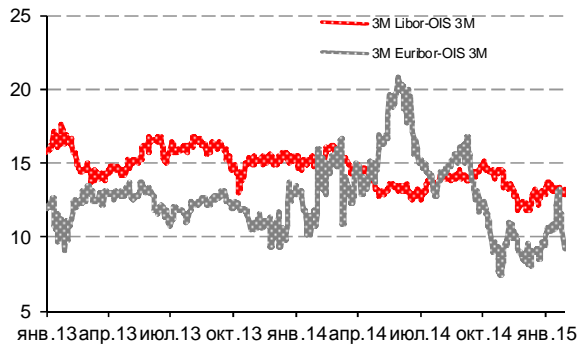
**Илл 1: S&P500 vs S&P500 Bank Index**



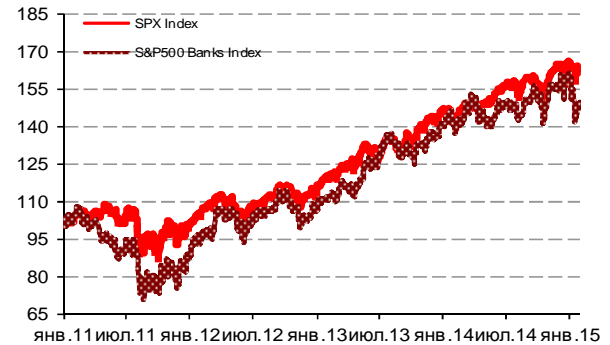
**Илл 2: Доходность суверенных 10-летних облигаций Испании и Италии**



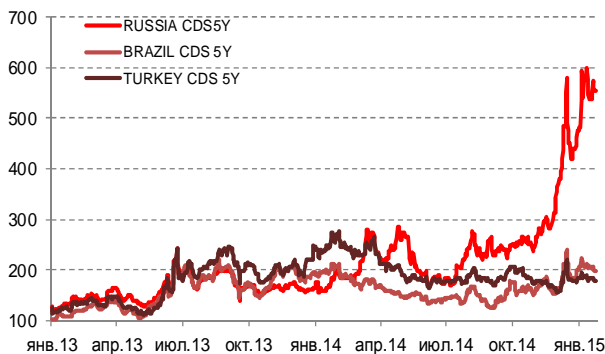
**Илл 3: 3MLibor/Euribor-OIS Spread**



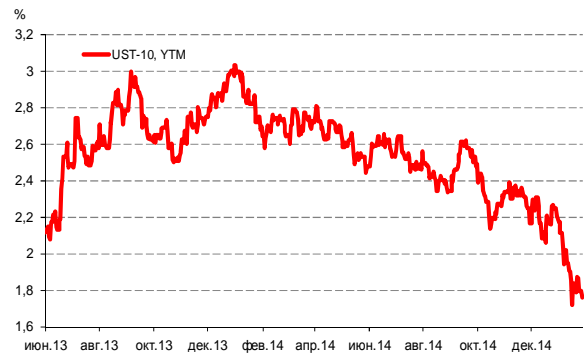
**Илл 4: S&P500 vs банки США (01.01.11=100)**



**Илл 5: CDS 5Y Бразилия, Турция, Россия**



**Илл 6: Доходность UST-10**



Источник: Bloomberg

Источник: Bloomberg

---

## Комментарий по долговому рынку

В пятницу на российских долговых рынках продолжался ценовой рост на фоне стабильной ситуации по нефтяному рынку, укрепления рубля, комментариев представителей экономической элиты на форуме в Давосе, в том числе – анонсировании антикризисного плана. Суверенные еврооблигации прибавили порядка 1%, спрос наблюдался в корпоративных еврооблигациях, где сохраняются привлекательные валютные ставки, кредитный риск на Россию CDS 5Y продолжил сужаться. Рост котировок в секторе ОФЗ в длинном конце также превышал 1%, кривая постепенно приобретает инверсный характер.

Однако к началу новой недели новостной фон, определяющий динамику рынков, полностью изменился. Эскалация военных действий на Украине, обстрел Мариуполя вызвали резкий рост напряженности в мировом сообществе. Очевидно, что состоявшаяся на прошлой неделе встреча в нормандском формате не принесла видимых результатов, надежды на результативные мирные переговоры остается все меньше. Вновь зазвучали призывы к ужесточению санкций против России, сегодня продолжится совещание в СБ ООН, на четверг назначено внеочередное заседание Совета ЕС по украинскому вопросу. В результате курс рубля с открытия прибавил порядка 2 руб, приближаясь к отметке в 65,8 руб/\$. Российские активы показывают с открытия рынков уверенное снижение – как долговой, так и фондовый сегменты. Вернувшаяся политическая напряженность продолжит оказывать давление.

Тем временем, текущая неделя будет богата и событиями макроэкономического толка. Так, в середине недели пройдет первое в этом году заседание ФРС, в пятницу – российский ЦБ проведет заседание Совета директоров.

*Екатерина Леонова, Старший аналитик (+7 495) 974-2515 доб. 8523*

---

## Корпоративные новости

### **РОСНЕФТЬ размещает биржевые облигации на 400 млрд руб**

Роснефть проводит размещение облигаций БО-18 на 100 млрд руб, БО-19 – БО-23 – объемом эмиссии по 50 млрд руб каждый, БО-25 и БО-26 – по 25 млрд руб. Сбор заявок проходил 23 января. Ставка 1-го купона по всем выпускам установлена в размере 11,90% годовых. Срок обращения всех выпусков – 6 лет, предусмотрена годовая оферта. Организатором размещения выступает ВБРР.

*Екатерина Леонова, Старший аналитик (+7 495) 974-2515 доб. 8523*

## ДИНАМИКА РОССИЙСКИХ ОБЛИГАЦИЙ

**Илл. 7: Динамика российских суверенных и субфедеральных еврооблигаций**

	Дата погаш-я	Дюра-ция, лет	Дата ближ. купона	Ставка купона	Цена закрытия	Изме-нение	Доход-сть к оферте/погаш-ю	Текущ дох-сть	Спред по дюра-ции	Изм. спреда	М.Дюра-ция	Объем выпуска млн	Валюта	Рейтинги S&P/Moodys/ Fitch
<b>Суверенные</b>														
Россия-15	29.04.2015	0,26	29.04.15	3,63%	100,36	-0,00%	2,22%	3,61%	174	0,1	0,26	2 000 USD	BBB- / * - /	Vaa3 / * - / BBB-
Россия-17	04.04.2017	2,11	04.04.15	3,25%	95,19	0,35%	5,61%	3,41%	513	-12,8	2,05	2 000 USD	BBB- / * - /	Vaa3 / * - / BBB-
Россия-18	24.07.2018	3,03	24.07.15	11,00%	113,75	0,22%	6,53%	9,67%	570	-3,2	2,93	3 466 USD	BBB- / * - /	Vaa3 / * - / BBB-
Россия-19	16.01.2019	3,72	16.07.15	3,50%	89,52	0,53%	6,54%	3,91%	541	-7,9	3,61	1 500 USD	BBB- / * - /	Vaa3 / * - / BBB-
Россия-20	29.04.2020	4,60	29.04.15	5,00%	92,18	0,56%	6,79%	5,42%	551	-4,4	4,45	3 500 USD	BBB- / * - /	Vaa3 / * - / BBB-
Россия-22	04.04.2022	6,05	04.04.15	4,50%	88,60	0,71%	6,51%	5,08%	494	-3,3	5,86	2 000 USD	BBB- / * - /	Vaa3 / * - / BBB-
Россия-23	16.09.2023	6,91	16.03.15	4,88%	88,98	0,92%	6,57%	5,48%	499	-4,8	6,69	3 000 USD	BBB- / * - /	Vaa3 / * - / BBB-
Россия-28	24.06.2028	7,74	24.06.15	12,75%	142,75	0,97%	7,61%	8,93%	581	-6,4	7,46	2 500 USD	BBB- / * - /	Vaa3 / * - / BBB-
Россия-30	31.03.2030	4,23	31.03.15	7,50%	102,63	0,25%	6,88%	7,31%	508	0,4	4,03	138 979 USD	BBB- / * - /	Vaa3 / * - / BBB-
Россия-42	04.04.2042	13,00	04.04.15	5,63%	86,09	1,13%	6,75%	6,53%	495	-2,1	12,57	3 000 USD	BBB- / * - /	Vaa3 / * - / BBB-
Россия-43	16.09.2043	13,02	16.03.15	5,88%	88,46	1,07%	6,79%	6,64%	500	-1,7	12,59	1 500 USD	BBB- / * - /	Vaa3 / * - / BBB-
Россия-18руб	10.03.2018	2,73	10.03.15	7,85%	93,00	0,00%	10,53%	8,44%	--	--	2,60	90 000 RUB	BBB / * - /	Vaa3 / * - / BBB-
Россия-20eur	16.09.2020	5,11	16.09.15	3,63%	90,38	0,58%	5,66%	4,01%	--	--	4,83	750 EUR	BBB- / * - /	Vaa3 / * - / BBB-
<b>Муниципальные</b>														
Москва-16	20.10.2016	1,68	20.10.15	5,06%	98,83	0,27%	5,78%	5,12%	--	--	--	407 EUR	BBB- / * - /	Vaa3 / * - / BBB-
Беларусь-15	03.08.2015	0,50	03.02.15	8,75%	97,26	0,53%	14,41%	9,00%	--	--	--	1 000 USD	B- /	B3 /

Источник: Bloomberg, Отдел исследований Альфа-Банка

**Илл. 8: Динамика российских банковских еврооблигаций**

	Дата погаш-я	Дюра-ция, лет	Дата ближ. купона	Ставка купона	Цена закрытия	Изме-нение	Доход-сть к оферте/погаш-ю	Текущ дох-сть	Спред по дюра-ции	Изм. спреда	Спред к сувер. евро-облиг.	Объем выпуска млн	Валюта	Рейтинги S&P/Moodys/ Fitch
АК Барс-15	19.11.2015	0,79	19.05.15	8,75%	99,00	0,51%	10,02%	8,84%	954	-61,5	780	500 USD	/	B1 / BB-
Альфа-15-2	18.03.2015	0,14	18.03.15	8,00%	100,24	0,00%	6,12%	7,98%	564	-6,7	390	600 USD	BB+ / * - /	Ba1 / * - / BBB-
Альфа-17Е	10.06.2017	2,21	10.06.15	5,50%	93,48	2,50%	8,63%	5,88%	--	--	--	350 EUR	BB- / * - /	/ BB+
Альфа17*	22.02.2017	1,91	22.02.15	6,30%	89,50	-1,87%	12,18%	7,04%	1170	-34,2	656	300 USD	BB- / * - /	Ba3 / * - / BB+
Альфа-17-2	25.09.2017	2,39	25.03.15	7,88%	95,86	0,56%	9,66%	8,21%	918	-20,1	405	1 000 USD	BB+ / * - /	Ba1 / * - / BBB-
Альфа-19*	26.09.2019	3,86	26.03.15	7,50%	87,69	1,07%	10,93%	8,55%	981	-21,3	439	750 USD	BB- / * - /	Ba3 / * - / BB+
Альфа-21	28.04.2021	4,89	28.04.15	7,75%	88,77	1,38%	10,22%	8,73%	894	-21,0	343	1 000 USD	BB+ / * - /	Ba1 / * - / BBB-
Альфа-25с	18.02.2025	3,89	18.02.15	9,50%	83,65	0,91%	12,38%	11,36%	1126	-8,6	585	250 USD	/	/ BB+
Банк Москвы-15*	25.11.2015	0,82	25.05.15	5,97%	96,22	0,72%	10,83%	6,20%	1035	-82,8	860	300 USD	/	Ba3 / * - / WD
Банк Москвы-17*	10.05.2017	2,13	10.05.15	6,02%	85,12	1,92%	13,81%	7,07%	1333	-87,9	819	400 USD	/	Ba3 / * - / WD
Банк СПб-18*	24.10.2018	2,92	24.04.15	11,00%	69,63	0,00%	23,63%	15,80%	2280	7,3	1710	101 USD	/	B1 / * - / WD
Внешпромбанк-16	14.11.2016	1,65	14.05.15	9,00%	76,00	0,00%	26,58%	11,84%	2610	10,9	2096	225 USD	B+ /	B2 /
ВостЭкспресс-19с	29.05.2019	3,38	29.05.15	12,00%	89,00	-0,77%	15,56%	13,48%	1444	30,7	903	125 USD	/	NR /
ВТБ-15-2	04.03.2015	0,11	04.03.15	6,47%	100,25	0,11%	3,98%	6,45%	350	-111,0	175	1 250 USD	BBB- / * - /	Vaa3 / * - / WD
ВТБ-16Е	15.02.2016	1,01	15.02.15	4,25%	97,31	-0,12%	6,98%	4,37%	--	--	--	193 EUR	BBB- / * - /	Vaa3 / * - / WD
ВТБ-17	12.04.2017	2,06	12.04.15	6,00%	90,46	1,89%	10,97%	6,63%	1049	-88,9	535	2 000 USD	/	Vaa3 / * - / WD
ВТБ-18*	29.05.2018	2,98	29.05.15	6,88%	86,85	2,55%	11,74%	7,92%	1090	-82,3	520	1 514 USD	BBB- / * - /	Vaa3 / * - / WD
ВТБ-18-2	22.02.2018	2,74	22.02.15	6,32%	86,94	2,65%	11,47%	7,26%	1064	-91,5	494	698 USD	BBB- / * - /	Vaa3 / * - / WD
ВТБ-22*	17.10.2022	5,61	17.04.15	6,95%	71,63	2,02%	12,84%	9,70%	1156	-28,9	633	1 500 USD	BB+ / * - /	Ba2 / * - / WD
ВТБ-35	30.06.2035	11,74	30.06.15	6,25%	99,64	0,20%	6,28%	6,27%	448	4,9	-47	693 USD	BBB- / * - /	Vaa3 / * - / WD
ВЭБ-17	22.11.2017	2,61	22.05.15	5,45%	87,56	1,83%	10,66%	6,22%	983	-65,8	413	600 USD	BBB- / * - /	/ BBB-
ВЭБ-17-2	13.02.2017	1,91	13.02.15	5,38%	91,18	1,56%	10,26%	5,89%	978	-77,5	464	750 USD	BBB- / * - /	/ BBB-
ВЭБ-18Е	21.02.2018	2,86	21.02.15	3,04%	79,39	2,11%	11,36%	3,82%	--	--	--	1 000 EUR	BBB- / * - /	/ BBB-
ВЭБ-18	21.11.2018	3,49	21.05.15	4,22%	77,57	1,84%	11,67%	5,45%	1054	-46,8	513	850 USD	BBB- / * - /	/ BBB-
ВЭБ-20	09.07.2020	4,50	09.07.15	6,90%	80,21	2,15%	11,94%	8,60%	1066	-41,8	515	1 600 USD	BBB- / * - /	/ BBB-
ВЭБ-22	05.07.2022	5,81	05.07.15	6,03%	73,75	1,97%	11,34%	8,17%	977	-26,5	483	1 000 USD	BBB- / * - /	/ BBB-

ВЭБ-23Е	21.02.2023	6,48	21.02.15	4,03%	70,90	2,15%	9,32%	5,69%	--	--	--	500 EUR	BBB-/*- /	/	BBB-
ВЭБ-23	21.11.2023	6,53	21.05.15	5,94%	73,29	2,68%	10,69%	8,11%	912	-33,3	412	1 150 USD	BBB-/*- /	/	BBB-
ВЭБ-25	22.11.2025	7,18	22.05.15	6,80%	74,47	2,78%	10,86%	9,13%	929	-31,1	430	1 000 USD	BBB-/*- /	/	BBB-
ВЭБ-Лизинг-16	27.05.2016	1,30	27.05.15	5,13%	94,26	0,75%	9,80%	5,44%	932	-53,8	419	400 USD	BBB-/*- /	/	BBB-
ГПБ-15	23.09.2015	0,64	23.03.15	6,50%	99,13	0,12%	7,86%	6,56%	738	-13,5	563	948 USD	BBB-/*- /	Ba1 /*- /	BB+
ГПБ-17	17.05.2017	2,17	17.05.15	5,63%	89,22	1,14%	11,03%	6,30%	1055	-49,2	542	1 000 USD	BBB-/*- /	Ba1 /*- /	BB+
ГПБ-18с	21.11.2018	3,38	21.05.15	5,75%	76,94	1,23%	13,70%	7,47%	1257	-30,3	716	63 USD	/	/	/
ГПБ-18Е	30.10.2018	3,50	30.10.15	3,98%	77,83	2,24%	11,57%	5,12%	--	--	--	1 000 EUR	BBB-/*- /	Ba1 /*- /	BB+
ГПБ-19*	03.05.2019	3,60	03.05.15	7,25%	79,77	2,15%	13,65%	9,09%	1252	-54,5	711	500 USD	BB+/*- /	B1 /*- /	BB
ГПБ-19	05.09.2019	4,01	05.03.15	4,96%	78,96	2,43%	10,88%	6,28%	976	-54,3	401	750 USD	BBB-/*- /	/	BB+
ГПБ-23с	28.12.2023	6,13	28.06.15	7,50%	71,07	2,65%	13,08%	10,55%	1151	-36,6	657	750 USD	/	NR	/
ЕАБР-20	26.09.2020	4,85	26.03.15	5,00%	86,85	0,36%	7,92%	5,76%	664	0,6	113	500 USD	BBB /	A3	/
ЕАБР-22	20.09.2022	6,26	20.03.15	4,77%	85,50	0,00%	7,27%	5,58%	570	8,7	76	500 USD	BBB /	A3	/
КрЕврБанк-19*	15.11.2019	3,96	15.05.15	8,50%	96,50	7,22%	9,42%	8,81%	829	-176,0	288	250 USD	/	B1	/
МКБ-18	01.02.2018	2,60	01.02.15	7,70%	83,00	2,75%	14,90%	9,28%	1407	-100,3	837	500 USD	BB-/	B1	/
МКБ-18с	13.11.2018	3,15	13.05.15	8,70%	73,50	3,51%	18,75%	11,84%	1791	-110,5	1221	500 USD	/	NR	/
НОМОС-18	25.04.2018	2,84	25.04.15	7,25%	77,75	1,55%	16,33%	9,32%	1550	-50,1	980	500 USD	/	Ba3 /*- /	WD
НОМОС-19*	26.04.2019	3,28	26.04.15	10,00%	68,41	0,13%	21,74%	14,62%	2090	2,8	1520	500 USD	/	B1 /*- /	WD
ПромсвязьБ-16*	08.07.2016	1,36	08.07.15	11,25%	86,02	0,02%	23,12%	13,08%	2264	7,8	1751	189 USD	/	B1 /*- /	WD
ПромсвязьБ-17	25.04.2017	2,04	25.04.15	8,50%	90,14	0,44%	13,73%	9,43%	1325	-17,3	811	400 USD	/	Ba3 /*- /	WD
ПромсвязьБ-19*	06.11.2019	3,61	06.05.15	10,20%	72,51	6,25%	19,23%	14,07%	1810	-172,2	1269	600 USD	/	B1 /*- /	WD
ПромсвязьБ-21с	17.03.2021	4,41	17.03.15	10,50%	90,00	0,00%	12,90%	11,67%	1162	7,9	602	100 USD	/	/	/
ПСБ-15*	29.09.2015	0,66	29.03.15	5,01%	96,50	0,52%	10,49%	5,19%	1001	-70,7	826	400 USD	/	Ba2 /*- /	WD
РенКап-16	21.04.2016	1,14	21.04.15	11,00%	70,86	0,00%	43,83%	15,52%	4335	25,1	4160	126 USD	B /	B3	/
РенКред-16	31.05.2016	1,27	31.05.15	7,75%	65,50	-0,00%	44,43%	11,83%	4395	26,1	3881	350 USD	B /	B3	/
РСХБ-17	15.05.2017	2,15	15.05.15	6,30%	91,07	1,06%	10,77%	6,92%	1029	-46,3	516	584 USD	/	Ba1 /*- /	BB+
РСХБ-17-2	27.12.2017	2,72	27.06.15	5,30%	86,49	1,46%	10,81%	6,13%	998	-49,6	428	1 300 USD	/	Ba1 /*- /	BB+
РСХБ-18	29.05.2018	2,95	29.05.15	7,75%	90,22	1,41%	11,34%	8,59%	1051	-43,5	480	980 USD	/	Ba1 /*- /	BB+
РСХБ-21*	03.06.2021	1,31	03.06.15	6,00%	71,49	2,79%	12,66%	8,39%	1218	-52,9	705	800 USD	/	B1 /*- /	BB
РСХБ-23с	16.10.2023	5,68	16.04.15	8,50%	72,70	3,17%	14,01%	11,69%	1244	-48,3	750	500 USD	/	NR	/
Русский Стандарт-15*	16.12.2015	0,87	16.06.15	7,73%	74,00	1,37%	46,59%	10,45%	4611	-150,3	4437	200 USD	B-/	B3	/
Русский Стандарт-16*	01.12.2016	1,68	01.06.15	7,56%	49,75	0,00%	53,58%	15,20%	5310	23,6	4797	200 USD	B-/	B3	/
Русский Стандарт-17	11.07.2017	2,23	11.07.15	9,25%	87,50	0,00%	15,55%	10,57%	1507	4,9	994	414 USD	B+/	B2	/
Русский Стандарт-18*	10.04.2018	2,40	10.04.15	10,75%	44,75	0,00%	44,71%	24,02%	4423	10,9	3909	350 USD	B-/	B3	/
Сбербанк-15	07.07.2015	0,45	07.07.15	5,50%	100,26	0,10%	4,90%	5,48%	442	-20,6	267	1 500 USD	/	Vaa3 /*- /	BBB-
Сбербанк-17	24.03.2017	2,03	24.03.15	5,40%	94,88	0,80%	8,02%	5,69%	754	-35,8	241	1 250 USD	/	Vaa3 /*- /	BBB-
Сбербанк-17-2	07.02.2017	1,91	07.02.15	4,95%	94,64	0,87%	7,86%	5,23%	738	-41,3	224	1 300 USD	/	Vaa3 /*- /	BBB-
Сбербанк-19	28.06.2019	3,96	28.06.15	5,18%	87,76	2,07%	8,56%	5,90%	743	-46,8	202	1 000 USD	/	Vaa3 /*- /	BBB-
Сбербанк-22	07.02.2022	5,54	07.02.15	6,13%	88,07	2,04%	8,41%	6,95%	713	-29,0	190	1 500 USD	/	Vaa3 /*- /	BBB-
Сбербанк-22-2*	29.10.2022	6,16	29.04.15	5,13%	75,19	1,93%	9,76%	6,82%	818	-23,2	325	2 000 USD	/	Ba1 /*- /	BB+
Сбербанк-23с	23.05.2023	6,36	23.05.15	5,25%	66,59	2,38%	11,62%	7,88%	1004	-29,7	511	1 000 USD	/	/	BB+
Сбербанк-24с	26.02.2024	3,56	26.02.15	5,50%	67,12	1,80%	11,41%	8,19%	1028	-21,0	487	1 000 USD	/	/	BB+
ТКС-15	18.09.2015	0,62	18.03.15	10,75%	94,14	1,17%	20,83%	11,42%	2035	-181,9	1861	250 USD	/	B2	/
ТКС-18*	06.06.2018	2,59	06.06.15	14,00%	67,50	2,86%	29,94%	20,74%	2911	-114,3	2341	200 USD	/	B3	/
ХКФ-20*	24.04.2020	3,93	24.04.15	9,38%	71,99	1,23%	17,79%	13,02%	1667	-25,4	1125	500 USD	/	B2	/
ХКФ-21с	19.04.2021	4,26	19.04.15	10,50%	72,05	2,71%	18,16%	14,57%	1703	-59,1	1128	200 USD	/	NR	/

Источник: Bloomberg, Отдел исследований Альфа-Банка

\* - Доходность и дюрация рассчитываются к дате исполнения опциона на покупку, с-субординированные выпуски (по новым правилам)

### Илл. 9: Динамика российских корпоративных еврооблигаций в разбивке по секторам

Сектор	Дата погаш-я	Дюра-ция, лет	Дата ближ. купона	Ставка купона	Цена закрытия	Изме-нение	Дох-сть к ofercie/погаш-ю	Текущ дох-сть	Спред по дю-рации	Изм. спред	Спред к сувер. евро-облиг.	Объем выпуска млн	Валюта	Рейтинги S&P/Moodys/ Fitch	
														BB+/BBB-	Ba1/Ba3
Нефтегазовые															
БК Евразия-20	17.04.2020	4,54	17.04.15	4,88%	82,63	1,01%	9,12%	5,90%	785	-14,6	233	600 USD	BB+/	/	BB
Газпром-15	12.11.2015	0,78	12.05.15	4,30%	99,51	0,39%	4,93%	4,32%	445	-45,5	271	700 USD	BBB-/*- /	Vaa3 /*- /	BBB
Газпром-15-E1	01.06.2015	0,35	01.06.15	5,88%	100,25	0,04%	4,96%	5,86%	--	--	--	1 000 EUR	BBB-/*- /	Vaa3 /*- /	BBB
Газпром-15-E2	04.02.2015		04.02.15	8,13%	100,19	0,00%	-0,31%	8,11%	--	--	--	850 EUR	BBB-/*- /	Vaa3 /*- /	BBB
Газпром-15-3	29.11.2015	0,83	29.05.15	5,09%	99,57	0,09%	5,61%	5,11%	513	-7,2	338	1 000 USD	BBB-/*- /	Vaa3 /*- /	BBB
Газпром-16	22.11.2016	1,73	22.05.15	6,21%	99,13	1,16%	6,72%	6,27%	624	-64,6	111	1 350 USD	BBB-/*- /	Vaa3 /*- /	BBB
Газпром-17Е	22.03.2017	2,01	22.03.15	5,14%	96,76	1,25%	6,79%	5,31%	--	--	--	500 EUR	BBB-/*- /	Vaa3 /*- /	BBB
Газпром-17-2Е	02.11.2017	2,61	02.11.15	5,44%	96,52	1,48%	6,85%	5,64%	--	--	--	500 EUR	BBB-/*- /	Vaa3 /*- /	BBB
Газпром-17-3Е	15.03.2017	2,02	15.03.15	3,76%	94,30	1,27%	6,70%	3,98%	--	--	--	1 400 EUR	BBB-/*- /	Vaa3 /*- /	BBB

Газпром-18Е	13.02.2018	2,69	13.02.15	6,61%	101,55	1,55%	6,03%	6,50%	--	--	--	1 200 EUR	BBB-/*- / Baa3/*- /BBB
Газпром-18-2	11.04.2018	2,82	11.04.15	8,15%	100,32	1,05%	8,02%	8,12%	719	-32,5	149	1 100 USD	BBB-/*- / Baa3/*- /BBB
Газпром-20	06.02.2020	4,48	06.02.15	3,85%	84,38	1,08%	7,65%	4,56%	637	-16,1	86	800 USD	BBB-/*- / Baa3/*- /BBB
Газпром-20Е	20.03.2020	4,63	20.03.15	3,39%	87,35	2,02%	6,34%	3,88%	--	--	--	1 000 EUR	BBB-/*- / Baa3/*- /BBB
Газпром-21Е	26.02.2021	5,32	26.02.15	3,60%	85,73	2,26%	6,52%	4,20%	--	--	--	750 EUR	BBB-/*- / Baa3/*- /BBB
Газпром-22	07.03.2022	5,58	07.03.15	6,51%	90,88	1,49%	8,23%	7,16%	695	-19,1	172	1 300 USD	BBB-/*- / Baa3/*- /BBB
Газпром-22-2	19.07.2022	6,21	19.07.15	4,95%	83,63	1,59%	7,89%	5,92%	632	-17,7	138	1 000 USD	BBB-/*- / Baa3/*- /BBB
Газпром-25Е	21.03.2025	7,93	21.03.15	4,36%	86,50	2,90%	6,19%	5,05%	--	--	--	500 EUR	BBB-/*- / Baa3/*- /BBB
Газпром-28	06.02.2028	9,05	06.02.15	4,95%	80,53	1,32%	7,29%	6,15%	549	-7,9	-32	900 USD	BBB-/*- / Baa3/*- /BBB
Газпром-34	28.04.2034	9,68	28.04.15	8,63%	103,64	1,27%	8,24%	8,32%	645	-6,7	64	1 200 USD	BBB-/*- / Baa3/*- /BBB
Газпром-37	16.08.2037	10,62	16.02.15	7,29%	92,77	1,52%	7,98%	7,86%	619	-7,7	124	1 250 USD	BBB-/*- / Baa3/*- /BBB
ГазпромНефть-18Е	26.04.2018	3,06	26.04.15	2,93%	86,79	1,50%	7,67%	3,38%	--	--	--	750 EUR	BBB-/*- / Baa3/*- /BBB
ГазпромНефть-22	19.09.2022	6,28	19.03.15	4,38%	77,40	1,63%	8,44%	5,65%	687	-17,6	193	1 500 USD	BBB-/*- / Baa3/*- /BBB
ГазпромНефть-23	27.11.2023	6,69	27.05.15	6,00%	82,75	2,14%	8,85%	7,25%	728	-24,1	229	1 500 USD	BBB-/*- / Baa3/*- /BBB
Лукойл-17	07.06.2017	2,21	07.06.15	6,36%	98,18	0,67%	7,20%	6,47%	672	-27,5	159	500 USD	BBB-/*- / Baa3/*- /BBB
Лукойл-18	24.04.2018	3,06	24.04.15	3,42%	88,88	1,23%	7,33%	3,84%	649	-35,1	79	1 500 USD	BBB-/*- / Baa3/*- /BBB
Лукойл-19	05.11.2019	4,05	05.05.15	7,25%	97,73	1,25%	7,82%	7,42%	670	-25,0	95	600 USD	BBB-/*- / Baa3/*- /BBB
Лукойл-20	09.11.2020	4,85	09.05.15	6,13%	92,05	1,90%	7,86%	6,65%	658	-32,0	107	1 000 USD	BBB-/*- / Baa3/*- /BBB
Лукойл-22	07.06.2022	5,82	07.06.15	6,66%	93,21	2,16%	7,89%	7,14%	632	-29,3	138	500 USD	BBB-/*- / Baa3/*- /BBB
Лукойл-23	24.04.2023	6,72	24.04.15	4,56%	83,13	2,56%	7,32%	5,49%	575	-29,8	76	1 500 USD	BBB-/*- / Baa3/*- /BBB
НК Альянс-15	11.03.2015	0,13	11.03.15	9,88%	91,50	-0,00%	81,81%	10,79%	8133	445,7	7958	350 USD	NR / /WD
НК Альянс-20	04.05.2020	3,94	04.05.15	7,00%	47,53	0,16%	25,70%	14,73%	2457	4,4	1916	500 USD	NR / /WD
Новатэк-16	03.02.2016	0,98	03.02.15	5,33%	98,62	0,52%	6,74%	5,40%	626	-48,7	452	600 USD	BBB-/*- / Baa3/*- /BBB
Новатэк-21	03.02.2021	4,83	03.02.15	6,60%	90,32	0,78%	8,70%	7,31%	742	-8,3	191	650 USD	BBB-/*- / Baa3/*- /BBB
Новатэк-22	13.12.2022	6,51	13.06.15	4,42%	78,04	1,14%	8,27%	5,67%	670	-9,1	170	1 000 USD	BBB-/*- / Baa3/*- /BBB
Роснефть-17	06.03.2017	2,03	06.03.15	3,15%	90,05	0,68%	8,38%	3,50%	790	-29,0	277	1 000 USD	BBB-/*- / Baa3/*- /WD
Роснефть-22	06.03.2022	5,92	06.03.15	4,20%	74,65	1,64%	9,12%	5,63%	755	-19,2	261	2 000 USD	BBB-/*- / Baa3/*- /WD
ТНК-ВР-15	02.02.2015	0,02	02.02.15	6,25%	99,92	-0,08%	10,68%	6,25%	1020	463,9	845	500 USD	BBB-/*- / Baa3/*- /WD
ТНК-ВР-16	18.07.2016	1,42	18.07.15	7,50%	98,89	0,55%	8,31%	7,58%	783	-36,1	270	1 000 USD	BBB-/*- / Baa3/*- /WD
ТНК-ВР-17	20.03.2017	1,99	20.03.15	6,63%	95,81	0,69%	8,80%	6,91%	832	-31,1	318	800 USD	BBB-/*- / Baa3/*- /WD
ТНК-ВР-18	13.03.2018	2,74	13.03.15	7,88%	94,69	0,81%	9,88%	8,32%	905	-24,4	335	1 100 USD	BBB-/*- / Baa3/*- /WD
ТНК-ВР-20	02.02.2020	4,08	02.02.15	7,25%	89,43	1,28%	9,98%	8,11%	885	-24,8	310	500 USD	BBB-/*- / Baa3/*- /WD

### Металлургические

Евраз-15	10.11.2015	0,77	10.05.15	8,25%	99,87	-0,14%	8,40%	8,26%	792	21,9	617	138 USD	B+ / B1/*- /BB-
Евраз-17	24.04.2017	2,06	24.04.15	7,40%	91,02	3,22%	12,07%	8,13%	1159	-154,8	646	600 USD	B+ / B1/*- /BB-
Евраз-18	24.04.2018	2,78	24.04.15	9,50%	91,87	2,00%	12,62%	10,34%	1178	-68,1	608	509 USD	B+ / B1/*- /BB-
Евраз-18-2	27.04.2018	2,89	27.04.15	6,75%	85,00	1,93%	12,49%	7,94%	1166	-62,4	596	850 USD	B+ / B1/*- /BB-
Евраз-20	22.04.2020	4,33	22.04.15	6,50%	79,31	2,40%	11,92%	8,20%	1064	-48,5	504	1 000 USD	B+ / B1/*- /BB-
Кокс-16	23.06.2016	1,35	23.06.15	7,75%	81,00	-0,00%	24,47%	9,57%	2399	13,1	1886	319 USD	B- / B3 /
Металлоинвест-16	21.07.2016	1,44	21.07.15	6,50%	95,99	0,72%	9,46%	6,77%	898	-47,4	384	750 USD	/ Ba2/*- /BB
Металлоинвест-20	17.04.2020	4,42	17.04.15	5,63%	78,51	1,13%	11,16%	7,16%	988	-18,0	437	1 000 USD	BB / Ba2/*- /BB
НЛМК-18	19.02.2018	2,83	19.02.15	4,45%	89,65	0,77%	8,35%	4,96%	751	-21,5	181	708 USD	BB+ / Baa3/*- /BBB-
НЛМК-19	26.09.2019	4,11	26.03.15	4,95%	87,12	1,01%	8,34%	5,68%	721	-18,1	146	471 USD	BB+ / Baa3/*- /BBB-
НорНикель-18	30.04.2018	3,03	30.04.15	4,38%	93,63	0,97%	6,57%	4,67%	574	-26,9	4	750 USD	BBB- / Baa3/*- /BBB-
НорНикель-20	28.10.2020	4,89	28.04.15	5,55%	91,45	1,01%	7,40%	6,07%	612	-13,0	61	1 000 USD	BBB- / Baa3/*- /BBB-
Распадская-17	27.04.2017	2,04	27.04.15	7,75%	78,00	5,41%	20,38%	9,94%	1990	-270,7	1477	400 USD	/ B2/*- /B+
Северсталь-16	26.07.2016	1,45	26.07.15	6,25%	97,85	0,40%	7,79%	6,39%	731	-23,9	218	383 USD	BB+ / Ba1/*- /BB+
Северсталь-17	25.10.2017	2,51	25.04.15	6,70%	95,25	0,83%	8,67%	7,03%	784	-28,2	306	648 USD	BB+ / Ba1/*- /BB+
Северсталь-18	19.03.2018	2,91	19.03.15	4,45%	88,72	1,17%	8,62%	5,02%	778	-34,8	208	576 USD	BB+ / NR /BB+
Северсталь-22	17.10.2022	6,07	17.04.15	5,90%	86,23	1,82%	8,35%	6,84%	678	-21,8	184	697 USD	BB+ / Ba1/*- /BB+
ТМК-18	27.01.2018	2,51	27.01.15	7,75%	64,96	0,68%	25,04%	11,93%	2420	-18,9	1942	500 USD	B+ / B1 /
ТМК-20	03.04.2020	4,05	03.04.15	6,75%	59,19	0,44%	19,63%	11,40%	1850	-3,4	1275	500 USD	B+ / B1 /

### Телекоммуникационные

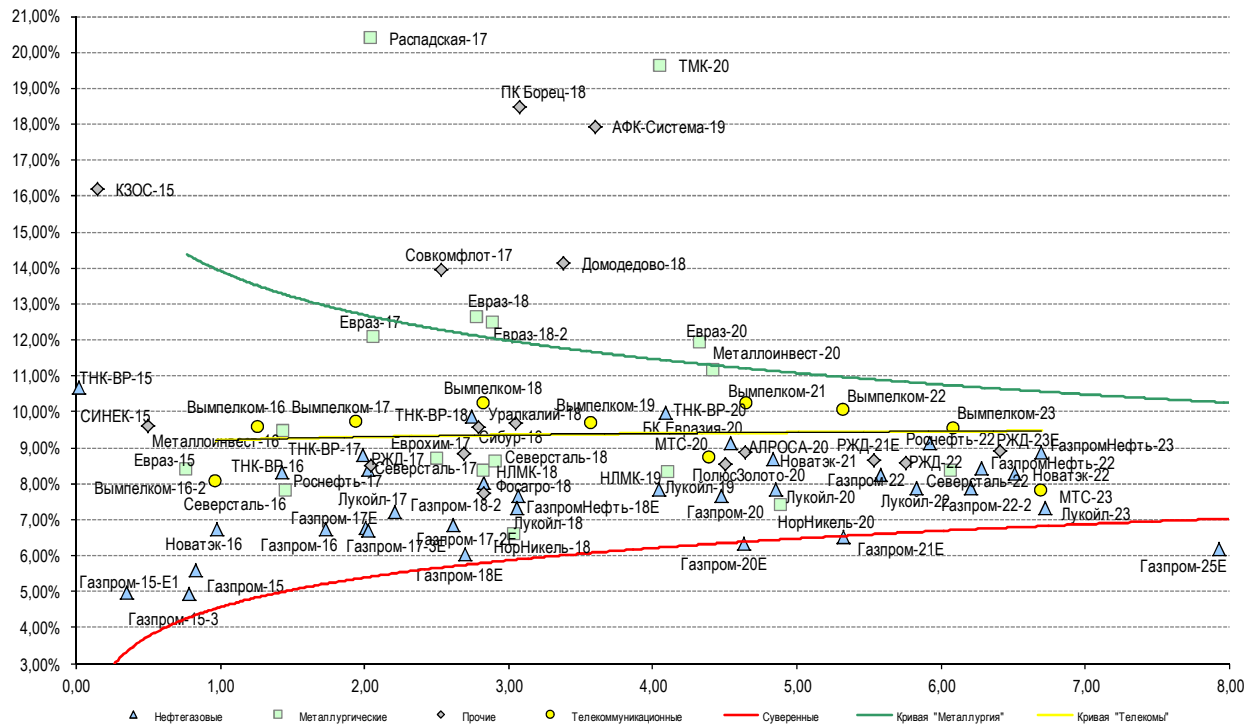
МТС-20	22.06.2020	4,40	22.06.15	8,63%	99,53	0,68%	8,73%	8,67%	745	-8,2	185	750 USD	BBB-/*- / Baa3/*- / BB+/*-
МТС-23	30.05.2023	6,69	30.05.15	5,00%	82,99	1,77%	7,81%	6,02%	624	-18,3	125	500 USD	BBB-/*- / Baa3/*- / BB+/*-
Вымпелком-16	23.05.2016	1,27	23.05.15	8,25%	98,35	0,64%	9,59%	8,39%	911	-47,8	397	600 USD	BB / Ba3/*- /
Вымпелком-16-2	02.02.2016	0,97	02.02.15	6,49%	98,51	0,68%	8,04%	6,59%	756	-65,5	582	500 USD	BB / Ba3/*- /
Вымпелком-17	01.03.2017	1,94	01.03.15	6,25%	93,54	1,17%	9,73%	6,69%	925	-56,6	411	500 USD	BB / Ba3/*- /
Вымпелком-18	30.04.2018	2,83	30.04.15	9,13%	96,94	1,53%	10,24%	9,41%	941	-50,0	371	1 000 USD	BB / Ba3/*- /

Вымпелком-19	13.02.2019	3,57	13.02.15	5,20%	85,28	1,83%	9,68%	6,10%	855	-44,8	314	600 USD	BB / Ba3/*- /
Вымпелком-21	02.02.2021	4,65	02.02.15	7,75%	89,08	1,96%	10,22%	8,70%	894	-34,2	343	1 000 USD	BB / Ba3/*- /
Вымпелком-22	01.03.2022	5,33	01.03.15	7,50%	87,34	2,59%	10,04%	8,59%	876	-40,9	325	1 500 USD	BB / Ba3/*- /
Вымпелком-23	13.02.2023	6,09	13.02.15	5,95%	80,10	1,94%	9,55%	7,43%	798	-23,2	304	1 000 USD	BB / Ba3/*- /
<b>Прочие</b>													
АПРОСА-20	03.11.2020	4,65	03.05.15	7,75%	95,05	1,36%	8,86%	8,15%	758	-21,9	207	1 000 USD	BB- / Ba3/*- / BB
АФК-Система-19	17.05.2019	3,60	17.05.15	6,95%	67,94	1,02%	17,94%	10,23%	1681	-22,0	1140	500 USD	BB / / BB-/*-
ПК Борец-18	26.09.2018	3,08	26.03.15	7,63%	71,96	0,29%	18,47%	10,60%	1764	-2,7	1194	413 USD	BB / B1 /
ДВМП-18	02.05.2018	2,58	02.05.15	8,00%	38,51	0,00%	46,17%	20,78%	4534	13,6	3964	550 USD	B / / B/*-
ДВМП-20	02.05.2020	3,44	02.05.15	8,75%	37,52	-1,27%	35,95%	23,32%	3482	50,9	2941	325 USD	B / / B/*-
Домодедово-18	26.11.2018	3,38	26.05.15	6,00%	76,55	-0,64%	14,12%	7,84%	1329	57,2	759	300 USD	BB+ / / BB+
Еврохим-17	12.12.2017	2,69	12.06.15	5,13%	90,78	1,08%	8,82%	5,65%	799	-35,2	229	750 USD	BB / / BB
КЗОС-15	19.03.2015	0,15	19.03.15	10,00%	99,03	-0,06%	16,19%	10,10%	1571	72,7	1396	101 USD	NR / / CCC+
ПолюсЗолото-20	29.04.2020	4,51	29.04.15	5,63%	87,78	0,61%	8,56%	6,41%	728	-5,7	176	750 USD	BB+ / / BBB-
РЖД-17	03.04.2017	2,05	03.04.15	5,74%	94,56	1,00%	8,51%	6,07%	803	-45,5	290	1 500 USD	BBB-/*- / Baa3/*- / BBB-
РЖД-21Е	20.05.2021	5,53	20.05.15	3,37%	75,08	1,46%	8,65%	4,49%	--	--	--	1 000 EUR	BBB-/*- / Baa3/*- / BBB-
РЖД-22	05.04.2022	5,76	05.04.15	5,70%	84,70	1,62%	8,59%	6,73%	702	-19,8	208	1 400 USD	BBB-/*- / Baa3/*- / BBB-
РЖД-23Е	06.03.2023	6,41	06.03.15	4,60%	75,83	1,34%	8,91%	6,07%	--	--	--	500 EUR	BBB-/*- / Baa3/*- / BBB-
Сибур-18	31.01.2018	2,79	31.01.15	3,91%	85,49	0,39%	9,57%	4,58%	874	-7,6	304	1 000 USD	/ Ba1/*- / BB+
СИНЕК-15	03.08.2015	0,50	03.02.15	7,70%	99,05	-0,36%	9,61%	7,77%	913	78,2	739	250 USD	/ Ba1/*- / BBB-
Совкомфлот-17	27.10.2017	2,54	27.04.15	5,38%	80,94	0,98%	13,94%	6,64%	1310	-32,8	832	800 USD	/ B1/*- / BB-
Уралкалий-18	30.04.2018	3,05	30.04.15	3,72%	83,67	0,07%	9,68%	4,45%	884	4,2	314	650 USD	/ Baa3/*- / BBB-
Фосагро-18	13.02.2018	2,82	13.02.15	4,20%	90,61	1,30%	7,72%	4,64%	689	-40,4	119	500 USD	/ Baa3/*- / BB+

Источник: Bloomberg, Отдел исследований Альфа-Банка



Илл. 11: Доходность российских корпоративных еврооблигаций



Источник: Bloomberg

## Информация

<b>Альфа-Банк (Москва)</b>	Россия, Москва, 107078, пр-т Академика Сахарова, 12 Саймон Вайн, Со-руководитель Блока Корпоративно-Инвестиционный Банк (+7 495) 745-7896
<b>Управление долговых ценных бумаг с фиксированным доходом</b>	Михаил Грачев, Управляющий директор, Начальник Управления долговых ценных бумаг с фиксированным доходом (7 495) 785-74 04
<b>Торговые операции</b>	Сергей Осмачек, вице-президент по торговым операциям (7 495) 783 51 02 Ольга Паркина, вице-президент по продажам (7 495) 785-74 09 Андрей Мазкун, менеджер по продажам (7 499) 681-27 85 Владислав Корзан, директор по операциям финансирования (7 495) 783-51 03 Егор Романченко, вице-президент по операциям финансирования (7 495) 786-48 97
<b>Аналитическая поддержка</b>	Екатерина Леонова, вице-президент, долговой аналитик (7 495) 974-25 15 (доб. 8523) Александр Курбат, кредитный аналитик (7 495) 780-63 78
<b>Долговой рынок капитала</b>	Дэвид Мэтлок, директор- начальник отдела (7 495) 783-50 29

© Альфа-Банк, 2015 г. Все права защищены. Генеральная лицензия ЦБ РФ № 1326 от 29.01.1998 г.

Настоящий отчет и содержащаяся в нем информация являются исключительной собственностью Альфа-Банка. Несанкционированное копирование, воспроизводство и распространение настоящего материала, частично или полностью, в отсутствие разрешения Альфа-Банка в письменной форме строго запрещено.

Данный материал предназначен ОАО «Альфа-Банк» (далее – «Альфа-Банк») для распространения в Российской Федерации. Он не предназначен для распространения среди частных инвесторов. Несмотря на то, что приведенная в данном материале информация получена из источников, которые, по мнению Альфа-Банка, являются надежными, Альфа-Банк, его руководящие и прочие сотрудники не делают заявлений и не дают заверений ни в прямой, ни в косвенной форме, относительно своей ответственности за точность, полноту такой информации и отсутствие в данном материале каких-либо важных сведений. Любая информация и любые суждения, приведенные в данном материале, могут быть изменены без предупреждения. Альфа-Банк не дает заверений и не заявляет, что упомянутые в данном материале ценные бумаги и/или суждения предназначены для всех его получателей. Данный материал и содержащиеся в нем сведения носят исключительно информативный характер и не могут рассматриваться ни как приглашение или побуждение сделать оферту, ни как просьба купить или продать ценные бумаги или другие финансовые инструменты, или осуществить какую-либо иную инвестиционную деятельность. Альфа-Банк и связанные с ним компании, руководящие сотрудники и прочие сотрудники всех этих структур, в т.ч. лица, участвующие в подготовке и издании данного материала, могут иметь отношения с маркет-мейкерами, а иногда и выступать в качестве таковых, а также в качестве консультантов, брокеров или представителей коммерческого или инвестиционного банка в отношении ценных бумаг, финансовых инструментов или компаний, упомянутых в данном материале, либо входить в органы управления таких компаний. Ценные бумаги с номиналом в иностранной валюте подвержены колебаниям валютного курса, которые могут привести к снижению их стоимости, цены или дохода от вложений в них. Кроме того, инвесторы, вкладывающие средства в ценные бумаги типа АДР, стоимость которых изменяется в зависимости от курса иностранных валют, принимают на себя валютный риск. Инвестиции в России и в российские ценные бумаги сопряжены со значительным риском, поэтому инвесторы, прежде чем вкладывать средства в такие бумаги, должны провести собственное исследование и изучить экономические и финансовые показатели самостоятельно. Инвесторы должны обсудить со своими финансовыми консультантами риски, связанные с таким приобретением. Альфа-Банк и их дочерние компании могут публиковать данный материал в других странах. Поскольку распространение данной публикации на территории других государств может быть ограничено законом, лица, в чьем распоряжении окажется данный материал, должны быть информированы о таких ограничениях и соблюдать их. Любые случаи несоблюдения указанных ограничений могут рассматриваться как нарушение закона о ценных бумагах и других соответствующих законов, действующих в той или иной стране. **Примечание, касающееся законодательства США о ценных бумагах:** Данная публикация распространяется в США компанией Alforta Capital Markets, Inc. (далее «Alforta»), являющейся дочерней компанией Альфа-групп, постольку, поскольку это разрешено законодательством США по ценным бумагам и другими соответствующими законами и положениями. В этой связи Alforta несет ответственность за содержание данного исследования. Лица на территории США, получившие данную публикацию и желающие осуществить сделку с той или иной ценной бумагой или финансовым инструментом, анализируемым в ней, должны делать это только после уведомления об этом представителя Alforta в США. Любые случаи несоблюдения данных ограничений могут рассматриваться как нарушение законодательства США о ценных бумагах.